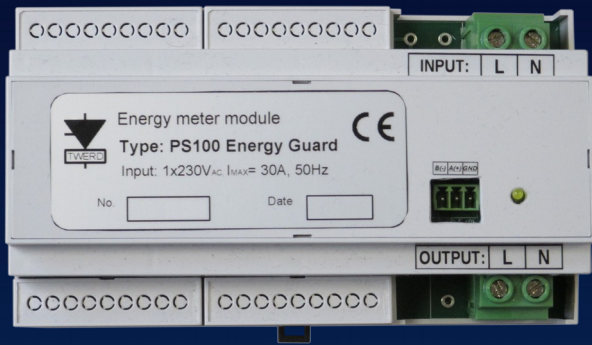


Moduł pomiaru energii typu:

PS Energy Guard



ZASTOSOWANIE

Moduł pomiaru energii **PS Energy Guard** jest przeznaczony do współpracy z inwerterami typu PS100 i PS300.

Dokonyuje on pomiaru przepływającej energii elektrycznej i we współpracy z inwerterem PS100 lub PS300 umożliwia kontrolę przepływu energii pomiędzy siecią zasilającą a inwerterem i podłączonymi do niego odbiorcami.

DANE TECHNICZNE

Napięcie zasilające:	230 V, 50 Hz
Prąd maksymalny:	30 A
Sygnalizacja stanu pracy:	Dioda LED
Komunikacja z PS100:	RS-485
IP:	00
Wymiary (dł. x wys. x gł.) mm:	160 x 90 x 60
Mocowanie:	szyna DIN 35 mm
Masa:	300 g